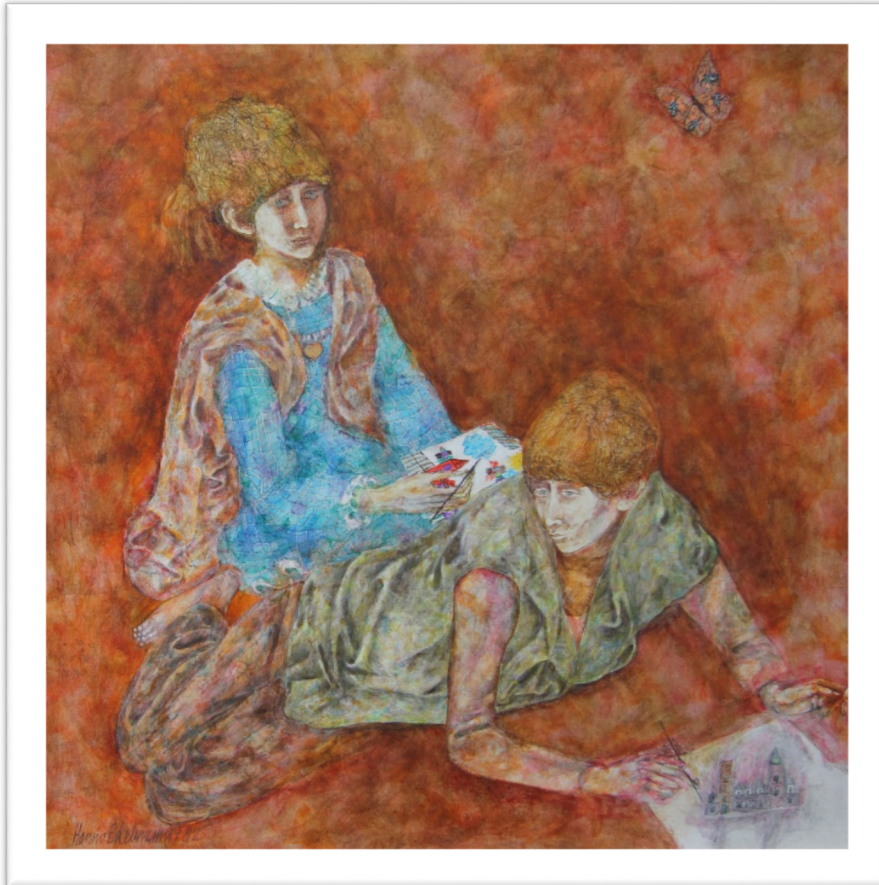


## Pressemitteilung



*Hanno Edelmann, „Spielende Kinder“, 1982, Mischtechnik*

### **Benefiz-Kunstauktion zugunsten von Kindern in Hamburg**

**Mehr als 60 Aquarelle, Holzschnitte und Lithografien von Hanno Edelmann (1923-2013) kommen am Freitag, 21. September, um 18 Uhr in der Fabrik der Künste im Hamburger Stadtteil Hamm zur Versteigerung. Werke des Künstlers werden dort anschließend noch bis Sonntag in einer Verkaufsausstellung gezeigt. Die Erlöse will die Hamburger Stiftung Kinderjahre in ihre Arbeit für benachteiligte Jungen und Mädchen einfließen lassen.**

---

Seite 1 von 3

Stiftung Kinderjahre • Sierichstraße 48 • 22301 Hamburg  
Vorsitzende des Vorstands: Hannelore Lay  
Telefon: +49 (0) 40 5394941 • Telefax: +49 (0) 40 5394942  
info@stiftung-kinderjahre.de • [www.stiftung-kinderjahre.de](http://www.stiftung-kinderjahre.de)

Smile.Amazon.de – Einkaufen und der Stiftung Gutes tun.

Spendenkonto:  
DE80 2005 0550 1022 2243 62 • BIC HASPDEHHXXX (Hamburger Sparkasse AG)

Wir sind Mitglied im



Bundesverband  
Deutscher Stiftungen

Hamburg, 20. August 2018 (??). Er ist eine Hamburger Kulturgröße, die zuletzt ein wenig in Vergessenheit geriet. Nun kann man den Künstler Hanno Edelman, der immer wieder Menschen gestaltete und in seiner Heimatstadt zudem viele Kirchenfenster entworfen hat, wiederentdecken - und dabei auch anderen etwas Gutes tun. Am Freitag, 21. September, um 18 Uhr kommen mehr als 60 Bilder Edelmanns – vor allem Aquarelle, Holzschnitte und Lithografien – in der Fabrik der Künste mitten im Hamburger Industriegebiet Hamm-Süd zur Benefiz-Versteigerung. Veranstalter ist die Hamburger Stiftung Kinderjahre, die den Erlös in ihre Arbeit für benachteiligte Jungen und Mädchen einfließen lassen will.

Unter dem Titel „Menschenbilder“ präsentiert eine Verkaufsausstellung die Werke dort anschließend noch bis Sonntag. Alle Arbeiten aus den Jahren 1962 bis 2010, darunter auch einige norddeutsche Landschaftsansichten, sind ein Geschenk der Künstlerwitwe Erika Estag an die Stiftung. Sie werden aufgerufen von der öffentlich bestellten und vereidigten Auktionatorin und Taxatorin Eva-Maria Uebach-Kendzia (Hamburg). Eine Vorbesichtigung ist am Freitag ab 15 Uhr möglich. Kostenfrei kann über <[info@stiftungskinderjahre.de](mailto:info@stiftungskinderjahre.de)> ein Katalog angefordert werden.

Hanno Edelman, Absolvent der heutigen Hamburger Hochschule für bildende Künste (HfbK) und dort ein Schüler des Malers und Grafikers Willem Grimm (1904-1986), wurde in seinem Schaffen wesentlich durch seine Weltkriegserlebnisse geprägt. So entschied er sich – gegen den damaligen Trend zur Abstraktion – für figurative Menschenbildnisse von oft tiefgründiger Leichtigkeit. 1962 erhielt Edelman außerdem den Auftrag, Glasbetonfenster für die Martin-Luther-Kirche Alsterdorf zu entwerfen. Es folgten 20 weitere Aufträge für die Projektierung von Kirchenfenstern.

Eine erste große Einzelausstellung erhielt er 1960 im Hamburger Völkerkundemuseum. Zur Eröffnung einer Schau im Museum Rade am Schloss Reinbek (Schleswig-Holstein) im Sommer 2015 formulierte Bernd M. Kraske, früherer Kulturchef der Stadt Reinbek: „Hanno Edelman zeigte, dass Ästhetik nicht ohne Ethik auskommt. Er konfrontierte uns auf seine Weise mit der Wirklichkeit, um die es nicht immer zum Besten steht, aber er spendete auch Trost und Zuversicht, indem er etwas vermittelte von der höheren Heiterkeit allen Seins, das zu erreichen unser aller Ziel sein sollte.“



**Veranstaltungsort:**

Fabrik der Künste  
Galerist Horst Werner  
Kreuzbrook 10/12  
20537 Hamburg  
Tel. 040/86685717  
Email: [h.werner@fabrikderkuenste.de](mailto:h.werner@fabrikderkuenste.de)  
Web: [www.fabrikderkuenste.de](http://www.fabrikderkuenste.de)

**Rückfragen:**

Stiftung Kinderjahre  
Hannelore Lay  
Vorstandsvorsitzende  
Tel. 040 / 5394941  
Fax 040 / 5394942  
Email: [info@stiftung-kinderjahre.de](mailto:info@stiftung-kinderjahre.de)  
Web: [www.stiftung-kinderjahre.de](http://www.stiftung-kinderjahre.de)

Die gemeinnützige Stiftung Kinderjahre, 2004 vom Unternehmer Wolfgang Lay und seiner Ehefrau Hannelore gegründet, will benachteiligte junge Menschen auf ihrem Weg begleiten. Bei einem Jahresetat von 250 000 Euro und 50 ehrenamtlichen Helfern kommen die Kinder und Jugendlichen durch Betriebsbesichtigungen und Praktika mit der Arbeitswelt in Kontakt. In Kooperation mit Partnern wie der Haspa, Firmen, Medien und Museen stehen zudem Projekte zu gesunder Ernährung oder auch Leseförderung auf dem Programm.

